

■ **SISTEMA ANTINCENDIO PER ALIMENTAZIONE DI NASPI - MOD. ALB**

**FIRE FIGHTING SYSTEM FOR SUPPLY OF HOSE REEL - MOD. ALB**

**SISTEMA CONTRA INCENDIO PARA LA ALIMENTACIÓN DE CARRETE DE MANGUERA - MOD. ALB**

Soluzione per le Attività ricettive Turistico Alberghiere con 25 < posti letto < 100 (alimentazione contemporanea dei 2 naspi idraulicamente sfavoriti). Il sistema è composto dal gruppo antincendio con pompe sommerse da 5" già installato in un'unica unità monoblocco con la riserva idrica da litri 3000. La soluzione tecnica proposta ha ingombri ridottissimi ed è di immediata installazione. Il sistema deve essere inserito all'interno di una vano tecnico realizzato secondo UNI 11292.

*Solution for contemporary supply of two reels. The system consists of a fire fighting unit with submersible pumps 5 "already installed in a single packaged unit with a 3000 liters water tank. The proposed technical solution has extremely compact dimensions and is of immediate installation.*

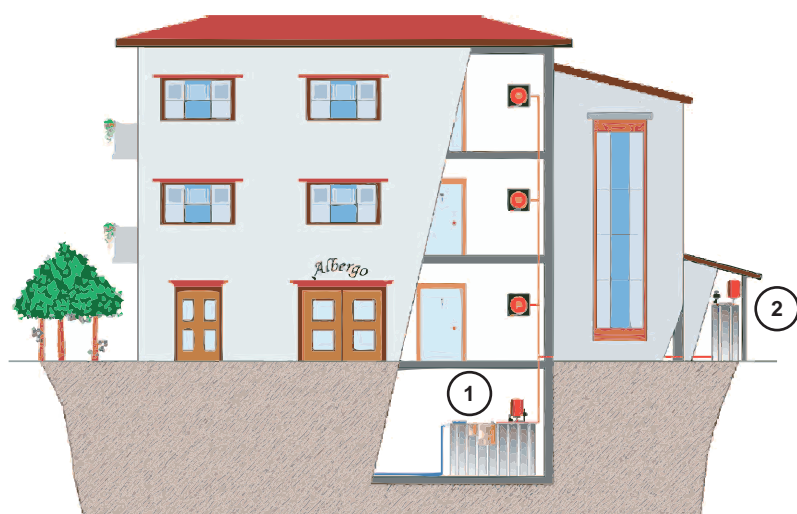
*Solución para la alimentación simultánea de dos carretes de mangueras. El sistema consiste en un grupo contra incendio con bombas sumergibles 5" ya instaladas en una sola unidad con el tanque de agua de 3000 litros. La solución técnica propuesta tiene dimensiones extremadamente compactas y es de instalación inmediata.*

**VISTA DEL SISTEMA**

**VIEW OF THE SYSTEM / VISTA DEL SISTEMA**



**ESEMPIO DI INSTALLAZIONE / EXAMPLE OF INSTALLATION / EJEMPLO DE INSTALACIÓN**



1

Installazione del sistema antincendio internamente all'edificio - in vano tecnico esistente

*Fire fighting unit installed inside the building - in existing equipment compartment*

*Instalación del sistema contra incendio en el interior del edificio - en un cuarto de instalaciones existentes*

2

Installazione del sistema antincendio esternamente all'edificio - in vano tecnico prefabbricato

*Fire fighting unit installed outside the building - in other equipment compartment*

*Instalación del sistema contra incendio fuera del edificio - en un local técnico separado*